

AVR alasaranoidun ikkunan lisärajoitin TUOTEKORTTI

Alasaranoitut tuuletusikkunat varustetaan kahdella Autolock välisulkimella / aukipitolaitteella. Sisäpuite rajoitetaan avautumaan 100 mm:iin. Aukipitolaitteen lisäksi ikkunassa on oltava lisärajoitin, joka estää ikkunapuitteen hallitsemattoman avautumisen tilanteessa, jolloin aukipitolaitetta ei ole kytketty oikein tai avattuun ikkunaan kohdistuu ylimääräistä kuormitusta.

LISÄRAJOITIN AVR

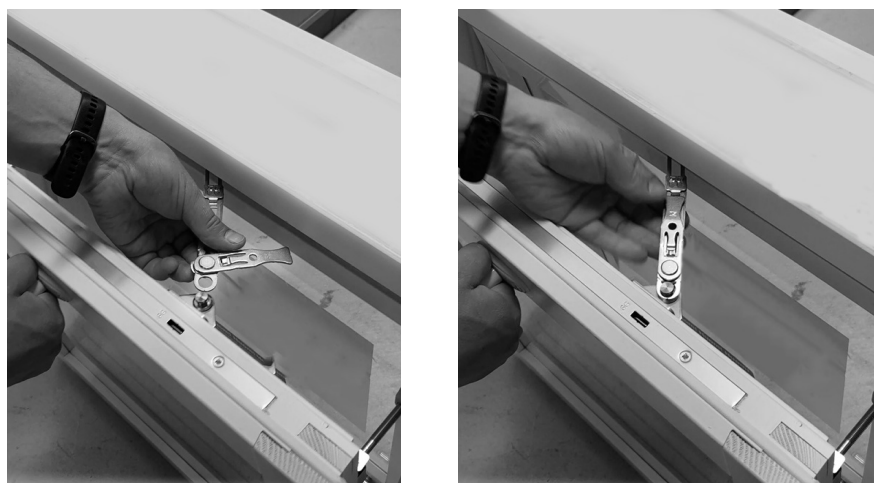
Alasaranoitussa tuuletusikkunassa vakiona käytettävä AVR lisärajoitin asennetaan tehtaalla valmiiksi. Rajoitin on integroitu ikkunan puitteen ja karmin väliin, joten se on näkyvässä vain ikkunan ollessa avattuna. Koska AVR ei ole puitteen tai karmin näkyvässä pinnassa, se ei myöskään rajoita ikkunan listoitusta ja erityisesti ns. smyygiasennusta.

ALASARANOIDUN IKKUNAN KÄYTTÖ

Ikkunan puitteiden on aina oltava kytkettynä toisiinsa, eli aukipitolaitteiden tukipultit painettuna liukukiskoon. Tuuletettaessa ikkunan puitetta avataan niin paljon, että aukipitolaitteen kytkentähahlo tarttuu tuulihaakaan. Jos puitteet irrotetaan toisistaan pesun ajaksi, on varmistettava, että aukipitolaitteet ja lisärajoittimet kytketään loppuksi takaisin paikalleen, ks. Kuva 3.



Kuva 1. AVR-lisärajoitin.



Kuva 3. AVR-lisärajoittimen vapautus ja kytkentä.

LISÄRAJOITTIMIEN MITOITUS

Ikkunan käyttöturvallisuuden vuoksi alasaranoituihin tuuletusikkunoihin asennetaan AVR-lisärajoittimet ikkunan puitteen koosta riippuen seuraavasti:

	Leveys 3M - 16M	Leveys 17M -
Korkeus 3M - 8M	1 x AVR	2 x AVR



Kuva 2. Tyypillinen avattava ikkuna, jossa alasaranoitu tuuletusikkuna. AVR-lisärajoitin ei näy ulospäin.