

# Klik S suora raitisilmaventtiili

**KLIK S venttiili** avataan ja suljetaan painamalla venttiiliin päistä. Venttiili jakaa ilman auki-asetuksessa tasaisesti ympäristöön, jolloin ilma sekoittuu huoneilmaan ja vedon tunne on mahdollisimman pieni. Raikas ilma voidaan ohjata puoliasennossa joko oikealle tai vasemmalle.

Venttiiliä ei suositella suljettavaksi, jotta asunnon ilmanvaihto saa riittävästi korvausilmaa. Puutteellinen korvausilma aiheuttaa haitallista vetoa postiluukuista, ovien alta tai pahimmillaan viemäreistä. Jos ulkona on savua tai muuta tilapäistä haittaa, venttiili voidaan haitan ajaksi sulkea.

**Puhdistus.** KLIK S venttiilin pintaosat voidaan pyyhkiä miedolla pesuaineella kostutetulla rätillä tai pyyhkeellä.

## Suodatintyypit

KLIK S vakioitoimitukseen kuuluu musta **G1-S30 suodatin**. Tämä suodatin voidaan huuhdella juoksevalla vedellä, suosituksena vähintään kaksi kertaa vuodessa. Muista kuivata suodatin huolellisesti huuhtelun jälkeen.

G1-S30 suodatin kannattaa kuitenkin vaihtaa uuteen vähintään kahden vuoden välein, koska suodattimeen voi kertyä epäpuhtauksia.

- Tyyppi: Klik S suodatin G1-S30 16x300

KLIK venttiiliin on saatavilla myös valkoinen **G4 tehusuodatin**. Tehusuodattimia ei voi pestä, ne suositellaan vaihdettavaksi 2-4 kertaa vuodessa uusiin. Vaihdon tarve riippuu ulkoilman katu- ja siitepölyn määrästä, joten suodattimet kannattaa tarkastaa ainakin 3 kuukauden välein.

- Tyyppi: Klik S tehusuodatin G4 16x300

**Suodattimien tilaus.** Uusia suodattimia saa kätevästi Tiivin verkkokaupasta: [verkkokauppa.tiivi.fi](http://verkkokauppa.tiivi.fi)



Venttiili kokonaan auki.



Venttiili puoliksi auki.



Venttiili kokonaan kiinni.

## Suodattimien vaihto

### Avattava ikkuna

Suodatin vaihdetaan avaamalla ikkunan puite ja poistamalla suodatin yläkarmista. Ilmakanavat sekä puitteen yläpuolelta että yläkarmista (venttiilin yläpuolella) voidaan imuroida, kun suodatin on poistettu.



Suodattimen vaihto avattavassa ikkunassa.

# Klik S suora raitisilmaventtiili

## Suodattimien vaihto

### Kiinteä ikkuna

Suodatin vaihdetaan irrottamalla venttiilin suulake. Ks. venttiilin irrotus. Ilmakanava voidaan imuroida sisäpuolelta, kun suodatin on poistettu. Myös venttiilin suulake on helppo pestä tai imuroida irrallaan.

### Parvekeovi

Venttiilin suulake voidaan irrottaa puhdistuksen ajaksi ks. Venttiilin irrotus. Suulakkeen voi irrallaan imuroida tai puhdistaa märällä rätillä. Kun suulake on irrotettu, venttiilin ilmakanavan voi imuroida oven sisäpuolelta. Ilmakanava kannattaa imuroida myös oven yläreunasta.

### KLIK S venttiilin irrotus

Työnnä taltta-ruuvimeisseli tai muu sopiva työkalu venttiilin reunimmisesta aukosta sisään ja paina takaosassa oleva metalliklipsi irti muoviosasta. Klipsi painuu hiukan syvemmälle puuhun. Voit lyödä kevyesti kämmenellä ruuvimeisselin päähän, mutta älä väännä. Tee sama ylä- ja alapuolelta venttiilin molemmista päistä. Kuvat 1 ja 2.

Ota venttiili irti, klipsit jäävät ilmakanavaan. Kuva 3.

Irrota klipsit ilmakanavasta ja laita ne kuvan mukaisesti venttiilin molempiin päihin. Kuva 4.

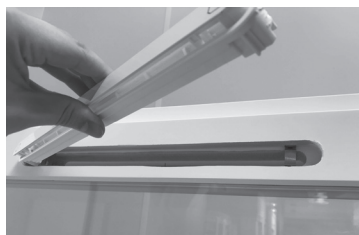
Tarkista venttiilin toiminta (auki-kiinni) ja paina venttiili takaisin paikalleen. Kuva 5.



Kuva 1.



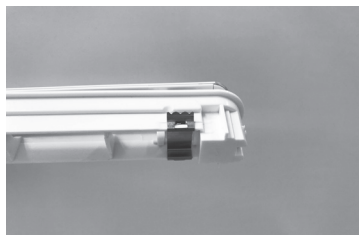
Kuva 2.



Kuva 3.



Kuva 5.



Kuva 4.