

# KERROSTASO-OVET

## TUOTEKORTTI

Kerrostaso-ovi on kerrostalon porrashuoneen ja asuinhuoneiston välinen ovi. Suomen rakentamismääräyskokoelma määrittelee kerrostaso-oville palotiiviys- ja eristävyysvaatimukset, jolloin kerrostaso-oven on täytettävä vähintään EI15 paloluokan vaatimukset. Palomääräysten tarkoituksena on parantaa turvallisuustasoa ja turvata poistumistiet palotilanteessa. Paloturvallisuuden lisäksi Suomen rakentamismääräyskokoelma määrittelee kerrostaso-oville myös ääneneristysvaatimukset, jonka mukaan kerrostaso-oven tulee täyttää 30 dB:n ääniluokan vaatimukset.

Moderni kerrostaso-ovi parantaa asumisturvallisuutta ja -mukavuutta. Asumisturvallisuutta ja -mukavuutta voidaan lisätä myös monipuolisilla lisävarusteilla, kuten ovisilmällä ja turvaketjulla. Tiivi Kerrostaso-ovia on saatavana yksi- ja kaksilehtisinä.

### VAKIOTOIMITUKSEN SISÄLTÖ

- Valkoiseksi maalattu sileäpintainen ovilehti karmeineen (92 mm)
- Kovapuukynnys
- Murtosuojatut säädettävät nostosaranat
- Lukkorunko ilman pintaheloja
- Lukon vastarauta
- Kirjeluukku
- Soittokello

### VAKIOKOOT

- 9\*21
- 10\*21

### OVITYYPIT

- Yksilehtinen EI 30/Rw 38 dB
- Kaksilehtinen EI 15/Rw 37 dB

### LISÄVARUSTEET JA VALINNAT

Lisävarusteilla voi helposti lisätä asumismukavuutta ja kodin turvallisuutta.

Oveen on saatavilla

- Ovisilmä
- Turvalukko
- Turvaketju
- Esteettömän liikkumisen kynnyks
- Tammi-, pyökki- tai koivuviilupintainen ulkolehti
- Muut karmisyvytydet
- Mittatilauskoot



Kuvan ovessa viilupintainen ulkolehti sekä kirjeluukkuvaihtoehto Abloy 31. Vakiotoimitukseen sisältyvät valkoiset ovilehdet.



Kaksilehtisen oven kirjeluukku Abloy 60+63.

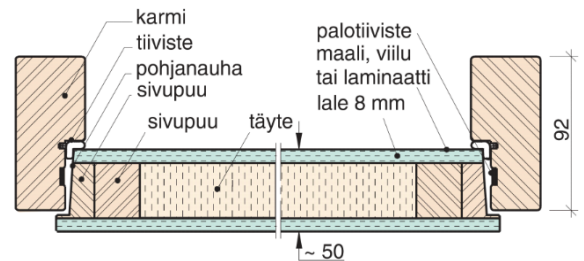
### YKSILEHTINEN KERROSTASO-OVI

Yksilehtinen palo- ja äänieristysluokiteltu kerrostaso-ovi.

- Ovillevyn paksuus: 50 mm
- Karmisyvyys: 92 mm
- Kynnys: kovapuuta, korkeus 20 mm
- Säädettävät murtosuojasaranat, 3 kpl/ovi
- Lukkorunko: LC 190
- Säädettävä lukon vastarauta
- Kirjeluukku: Primo 31
- Soittokello: Abloy 64
- Tyyppihyväksyntä: EI 30/Rw 38 dB

#### Luokitus

- VTT-RTH-00062-13 paloluokka EI 30, ääniluokka 30 dB, ilmajäneristysluku Rw 38 dB. EI 30/Rw 38 dB ovi täyttää 30 minuutin paloluokkavaatimuksen tiiveyden (E) ja eristävyys (I) osalta sekä 30 dB:n ääniluokkavaatimuksen; oven Rw -arvo on 37 dB tai enemmän.



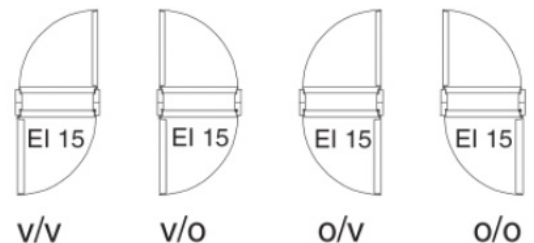
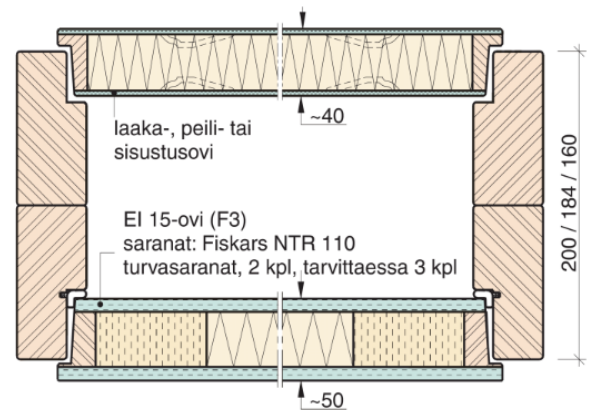
### KAKSILEHTINEN KERROSTASO-OVI

Kaksilehtinen palo- ja äänieristysluokiteltu kerrostaso-oviyhdistelmä.

- Ovillevy: paksuudet 50 mm ja 40 mm
- Karmisyvydet: 160 (92+68) mm, 184 (92+92) tai 200 (92+108)
- Kynnys: kovapuuta, korkeus 22 mm
- Säädettävät murtosuojasaranat, 2 kpl/EI 15 -ovi, sisäovessa symmetriset saranat
- Lukkorunko: EI 15-ovessa LC 190, sisäovessa 2014
- Kirjeluukku: Primo 60/63
- Soittokello: Abloy 64
- Tyyppihyväksyntä: EI 15/Rw 37 dB (30 dB)

#### Luokitus

- EI 15/Rw 37 dB ovi täyttää 15 minuutin paloluokkavaatimuksen tiiveyden (E) ja eristävyys (I) osalta sekä 30 dB:n ääniluokkavaatimuksen; oven Rw -arvo on 37 dB tai enemmän.



Kaksilehtisen kerrostaso-oven käsisyysvaihtoehdot.